

Korjausrakentamisbarometri syksy 2010

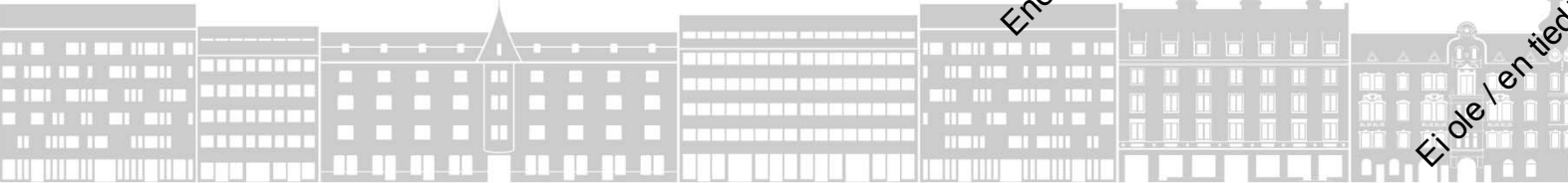
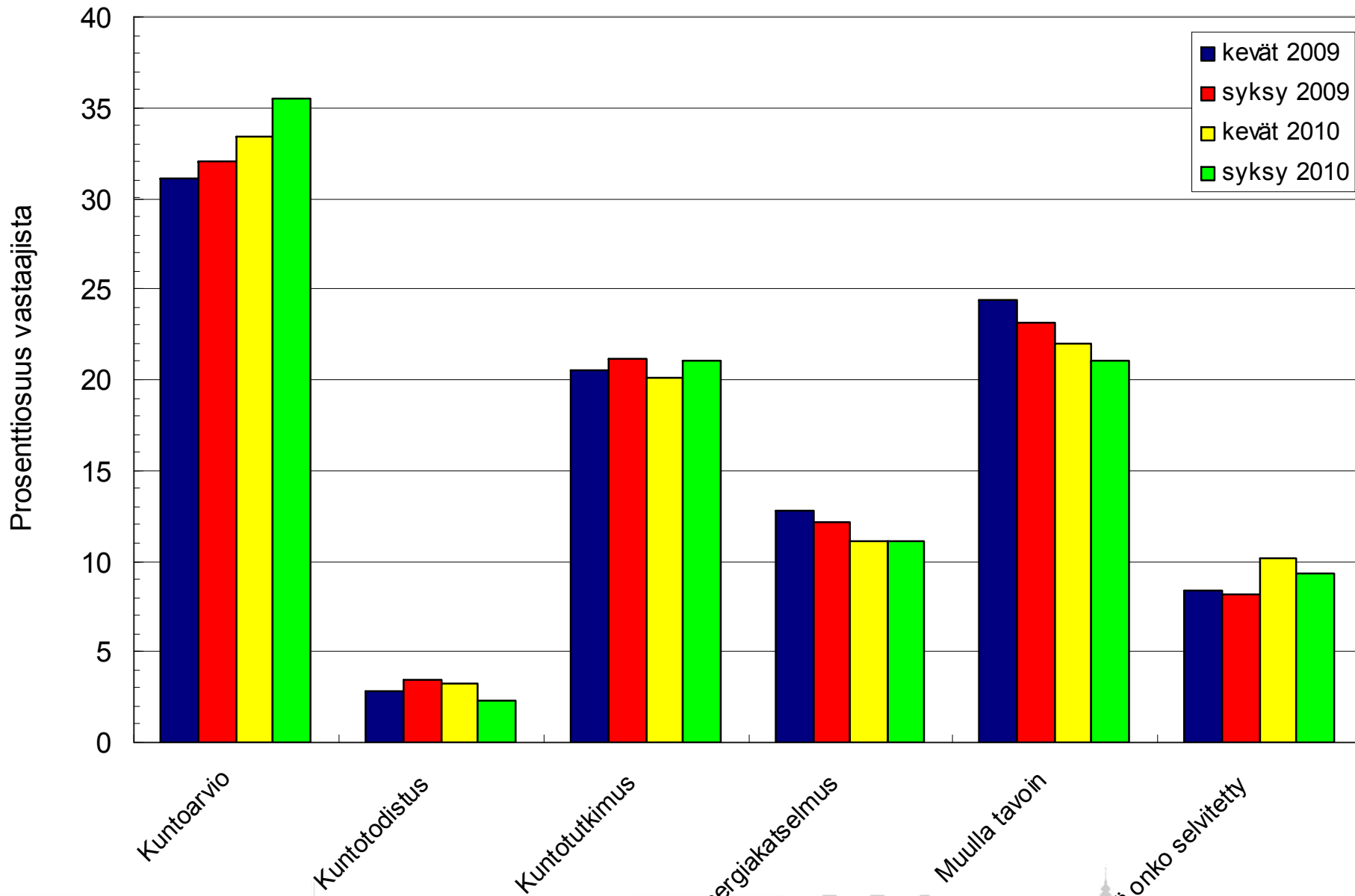


Korjausrakentamisbarometrin tausta

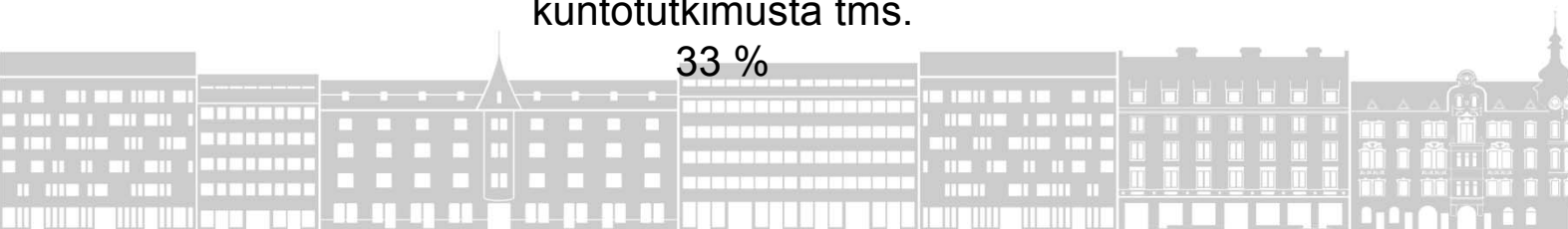
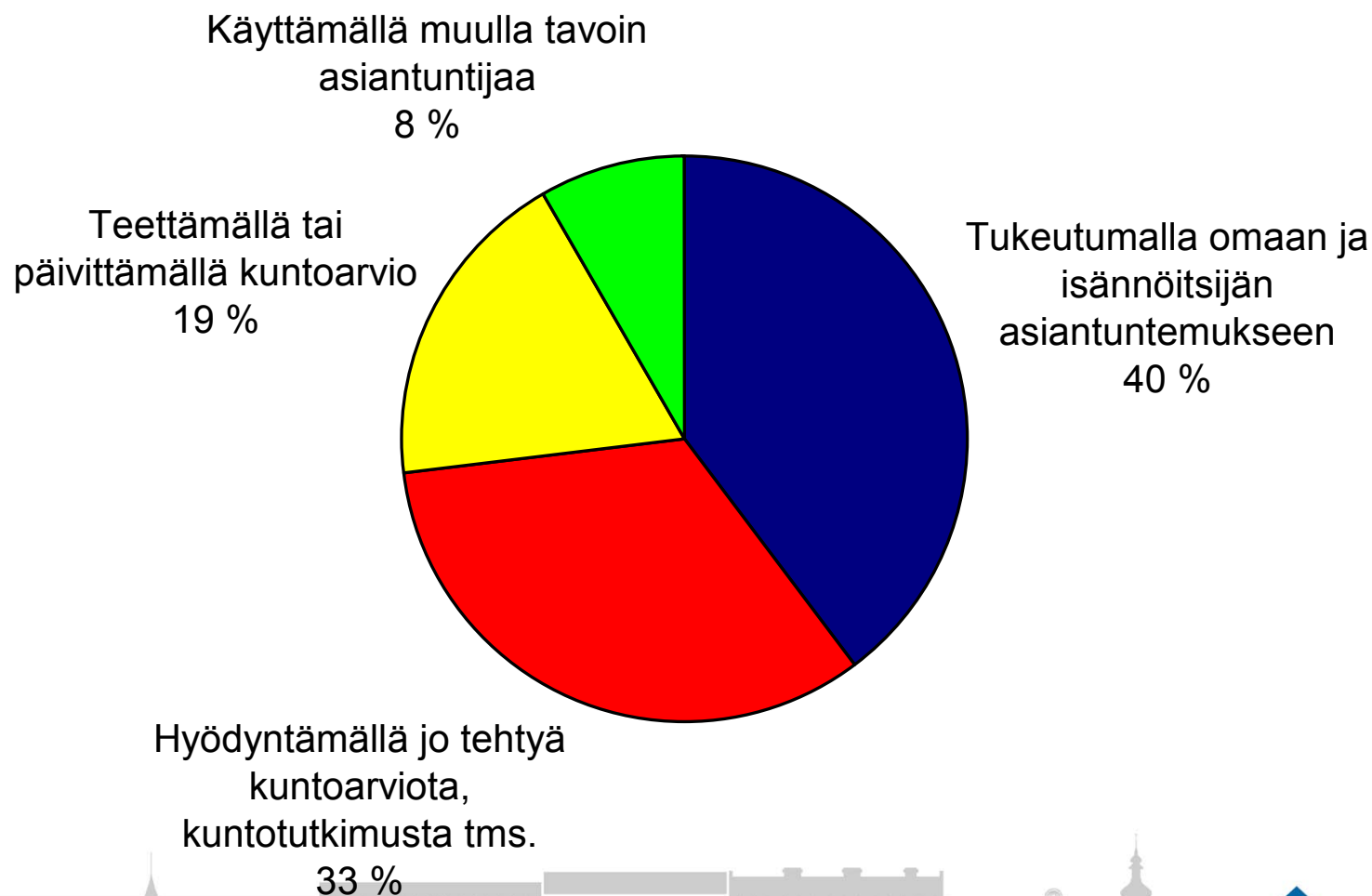
- Toteutus neljännen kerran
 - Kyselyaika loka-marraskuun vaihteessa 2010
- Vastaajat
 - asunto-osakeyhtiöiden hallituksien puheenjohtajat ja jäsenet 890 kpl
 - isännöitsijät 290 kpl



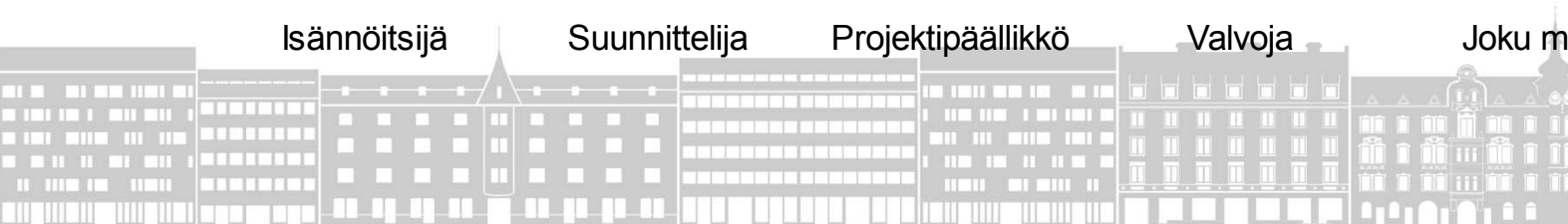
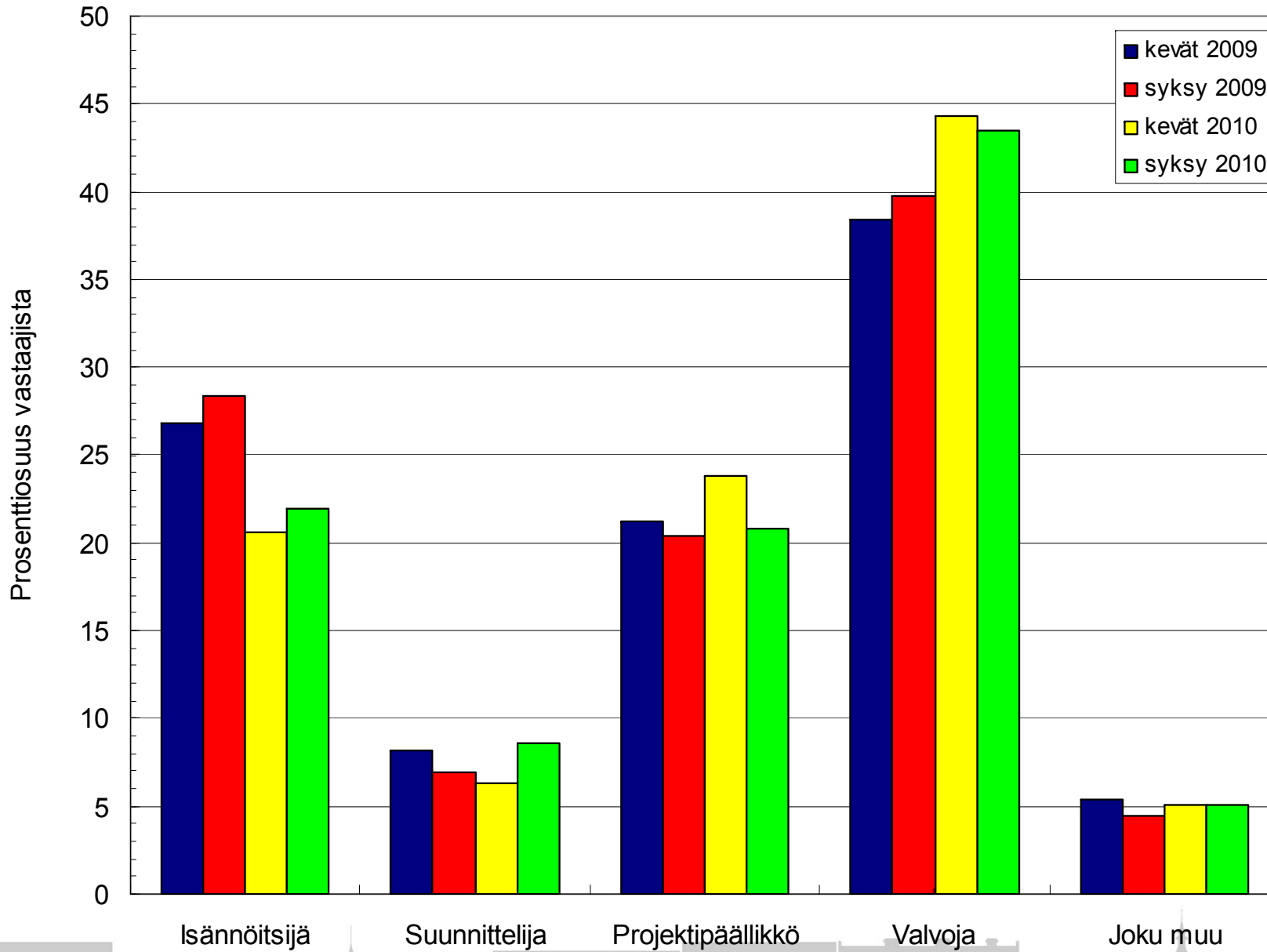
Miten taloyhtiön kuntoa on selvitetty?



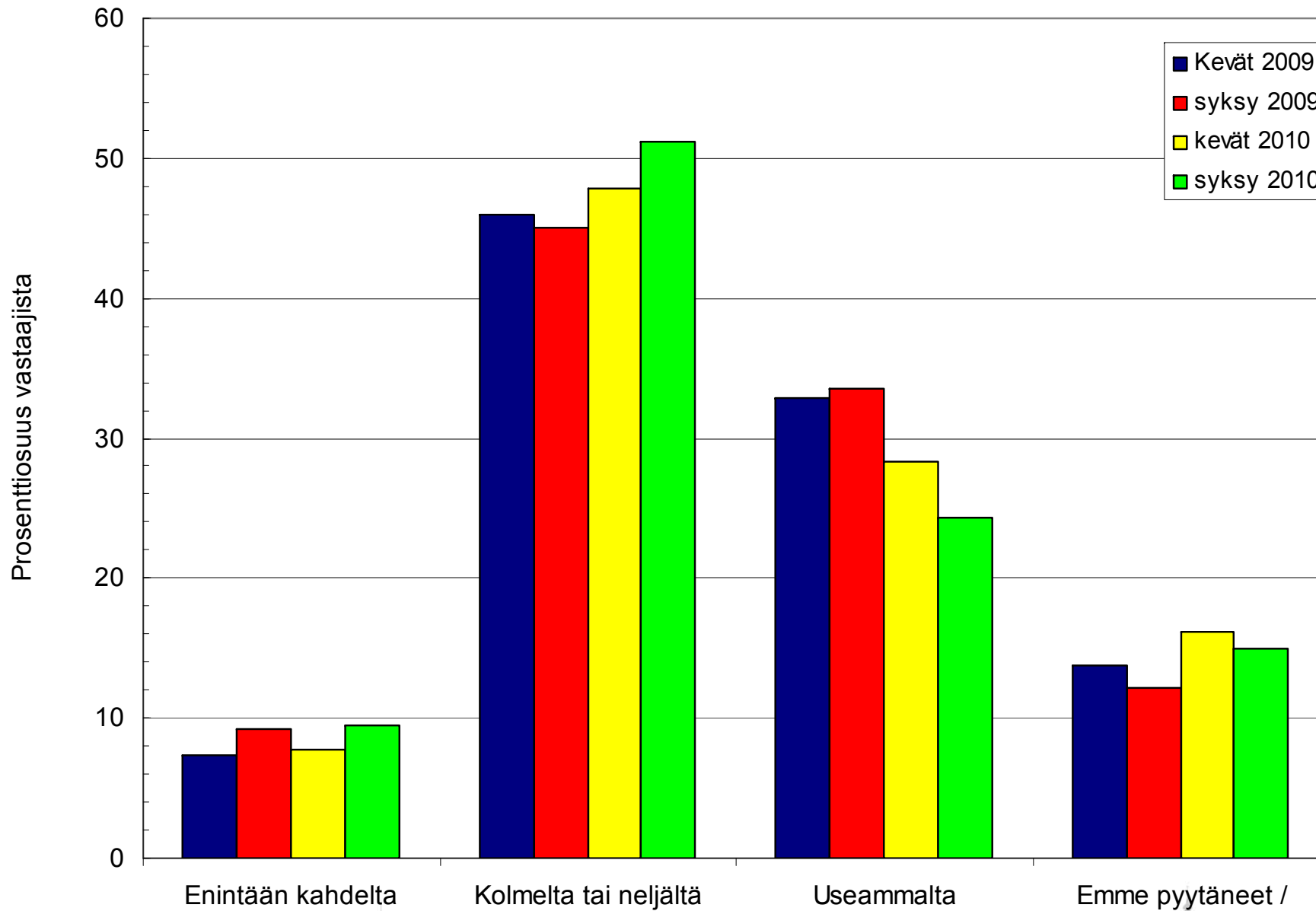
Miten taloyhtiösi hallitus laatii asunto-osakeyhtiölain edellyttämän kunnossapitotarveselvityksen?



Kuka on mielestänne sopivin taloyhtiön edustaja korjaushankkeessa?

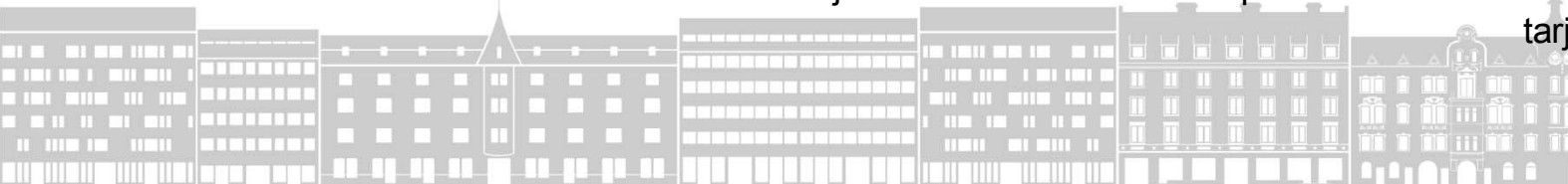
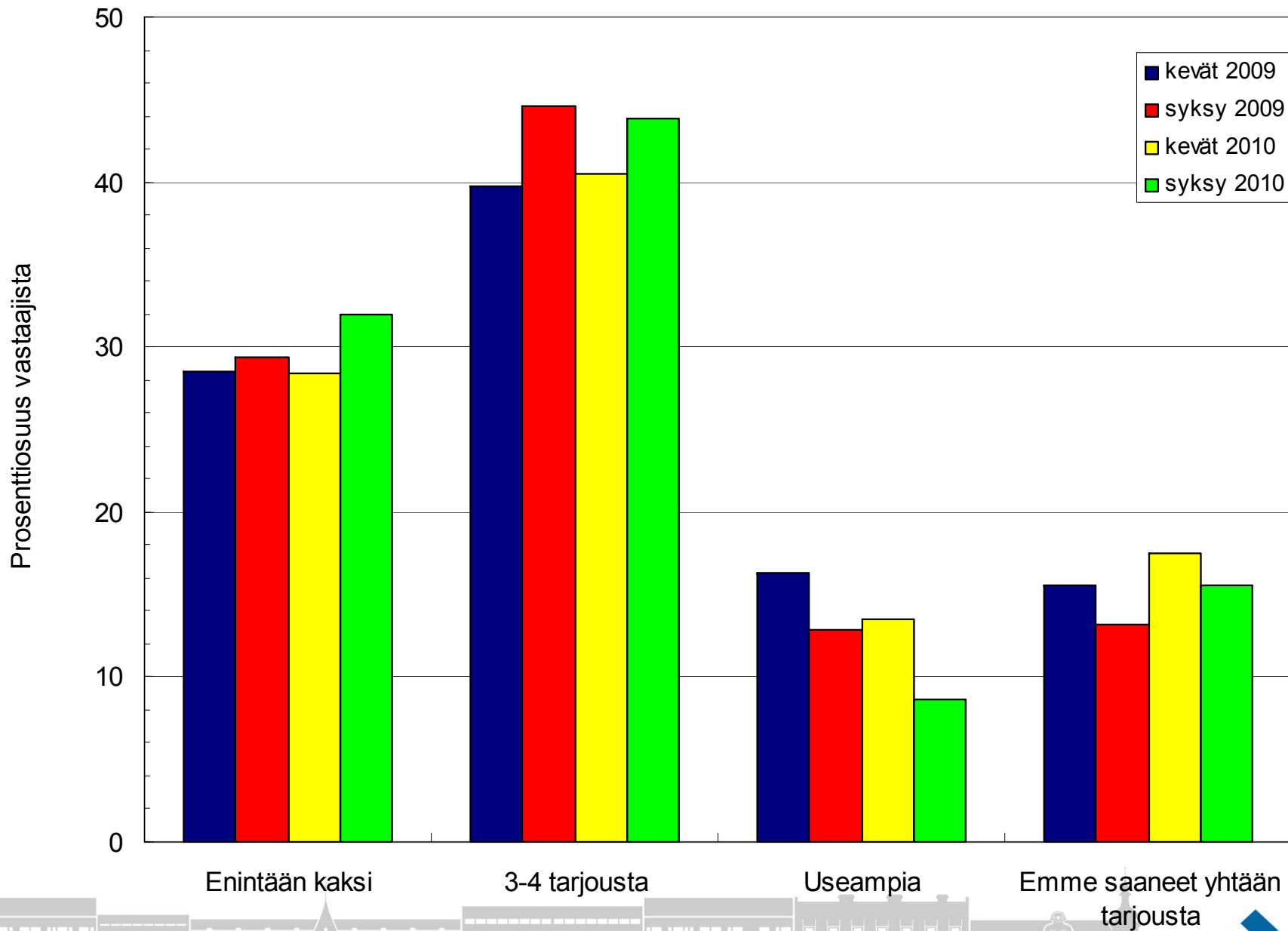


Moneltako urakoitsijalta pyysitte tai tulette pyytämään tarjouksia?



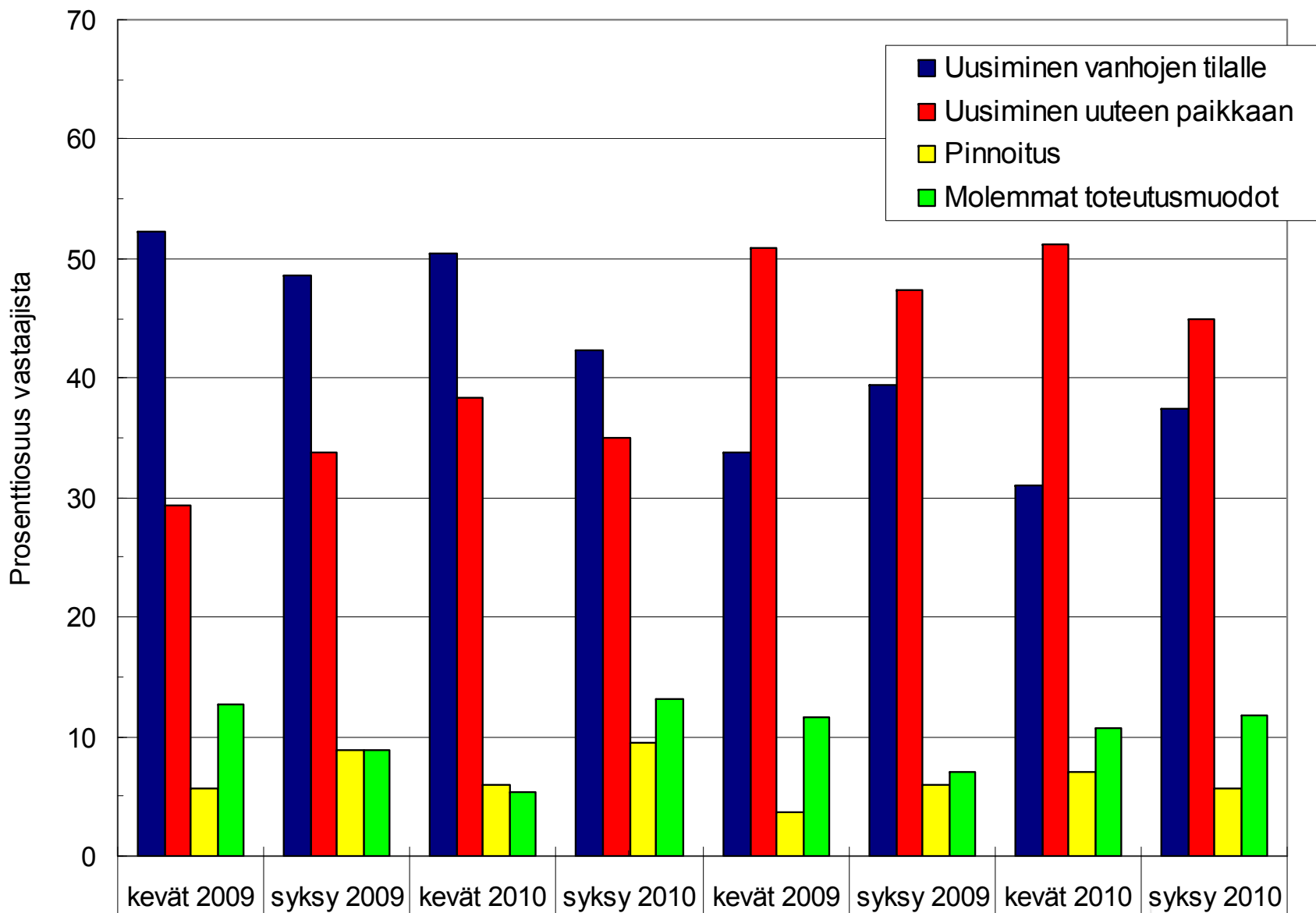
**KIINTEISTÖ
LIITTO**

Kuinka monta tarjousta saitte?



**KIINTEISTÖ
LIITTO**

Käyttövesiputkien toteutustapa pääkaupunkiseudulla ja muussa maassa



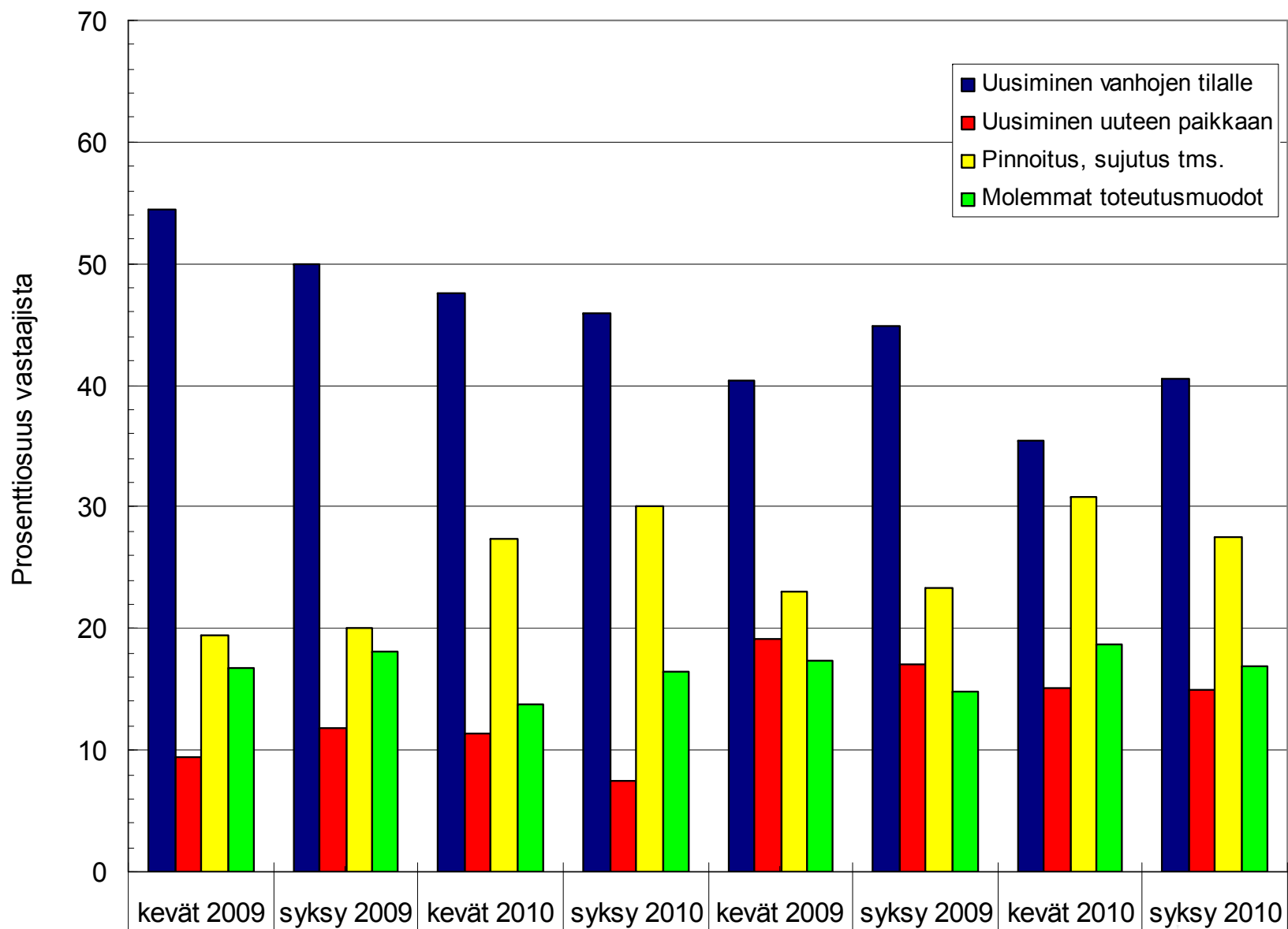
Pääkaupunkiseutu

Muu maa



**KIINTEISTÖ
LIITTO**

Viemäriputkien toteutustapa pääkaupunkiseudulla ja muussa maassa



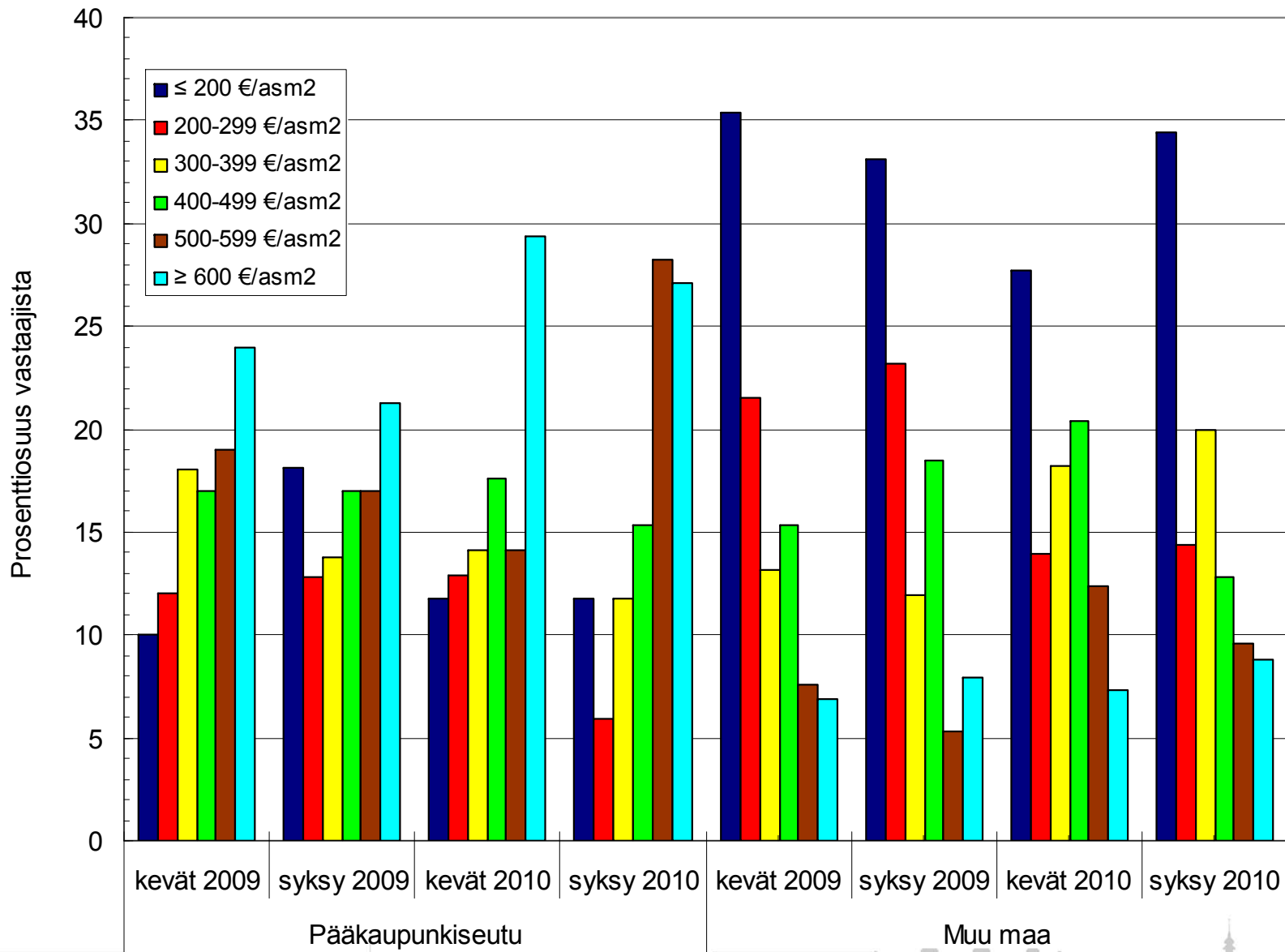
Pääkaupunkiseutu

Muu maa

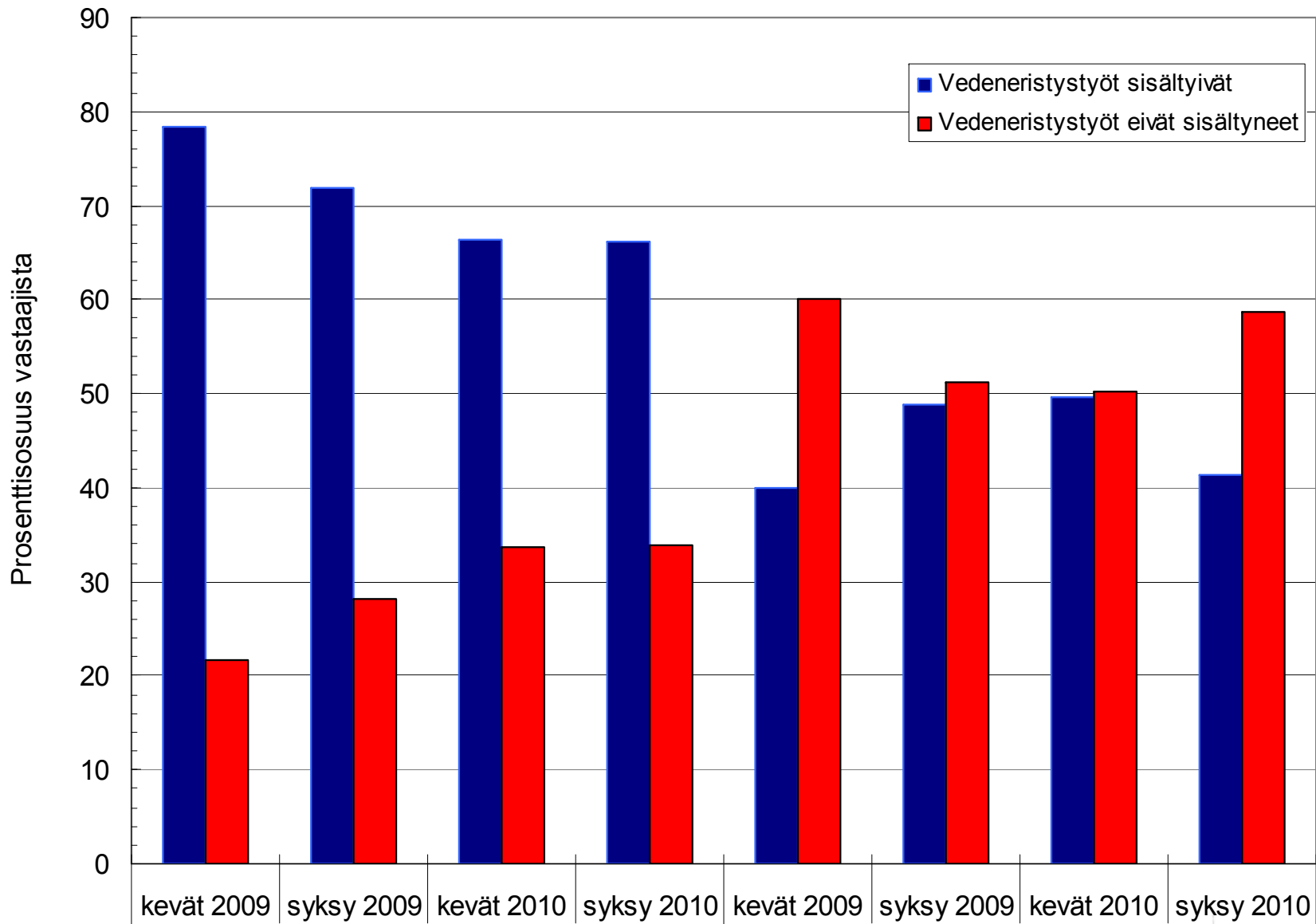


**KIINTEISTÖ
LIITTO**

Putkiremontin kokonaiskustannukset pääkaupunkiseudulla ja muussa Suomessa



Kylpyhuoneiden vedeneristystöiden sisältyminen putkiremonttikustannuksiin pääkaupunkiseudulla ja muussa Suomessa



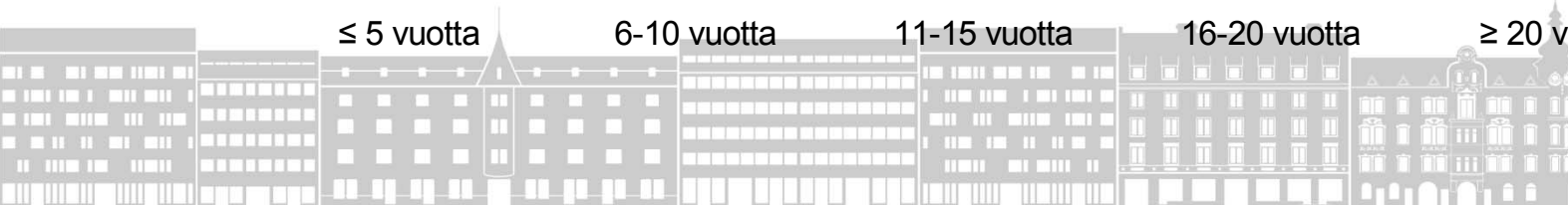
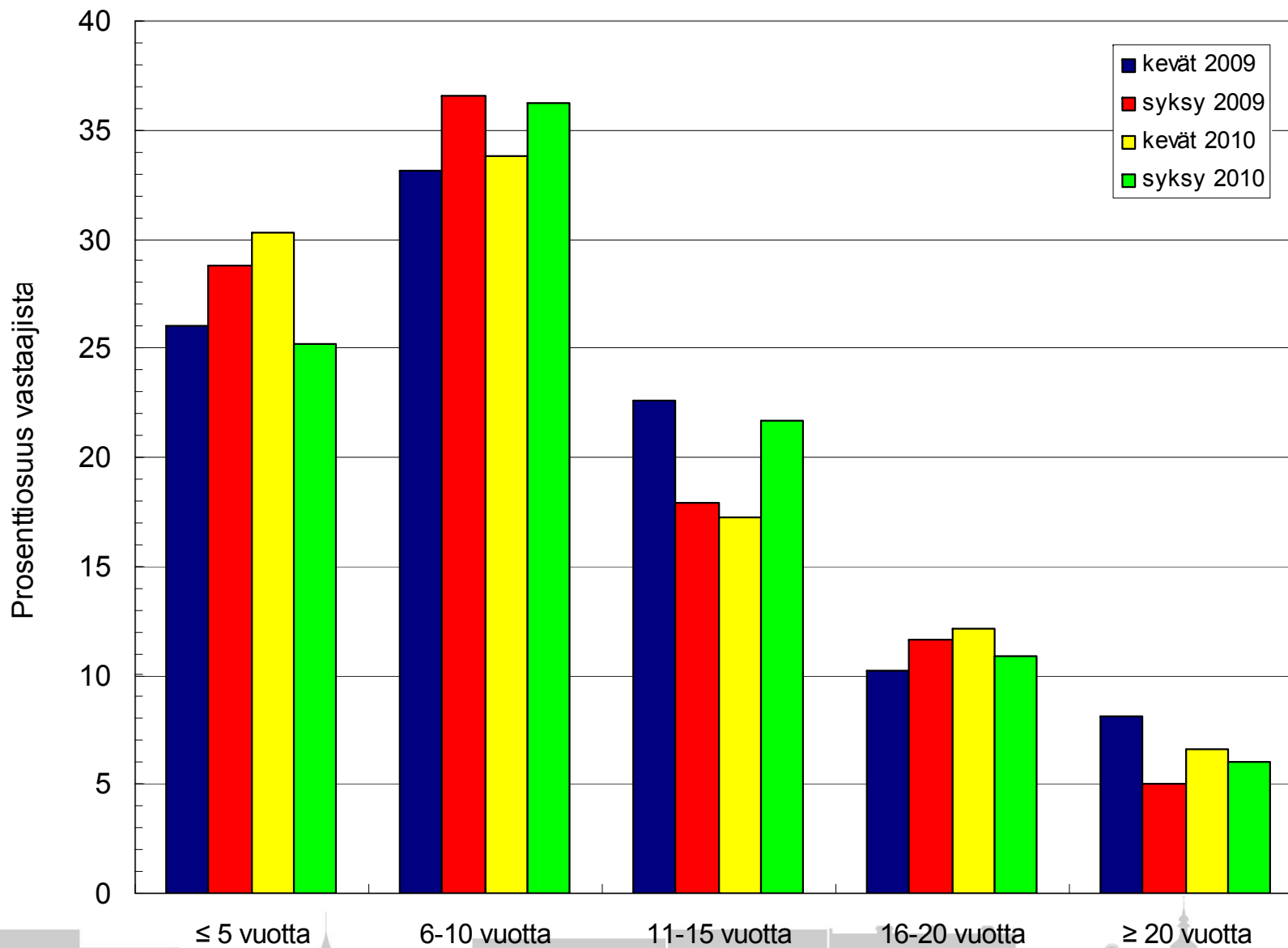
Pääkaupunkiseutu

Muu maa



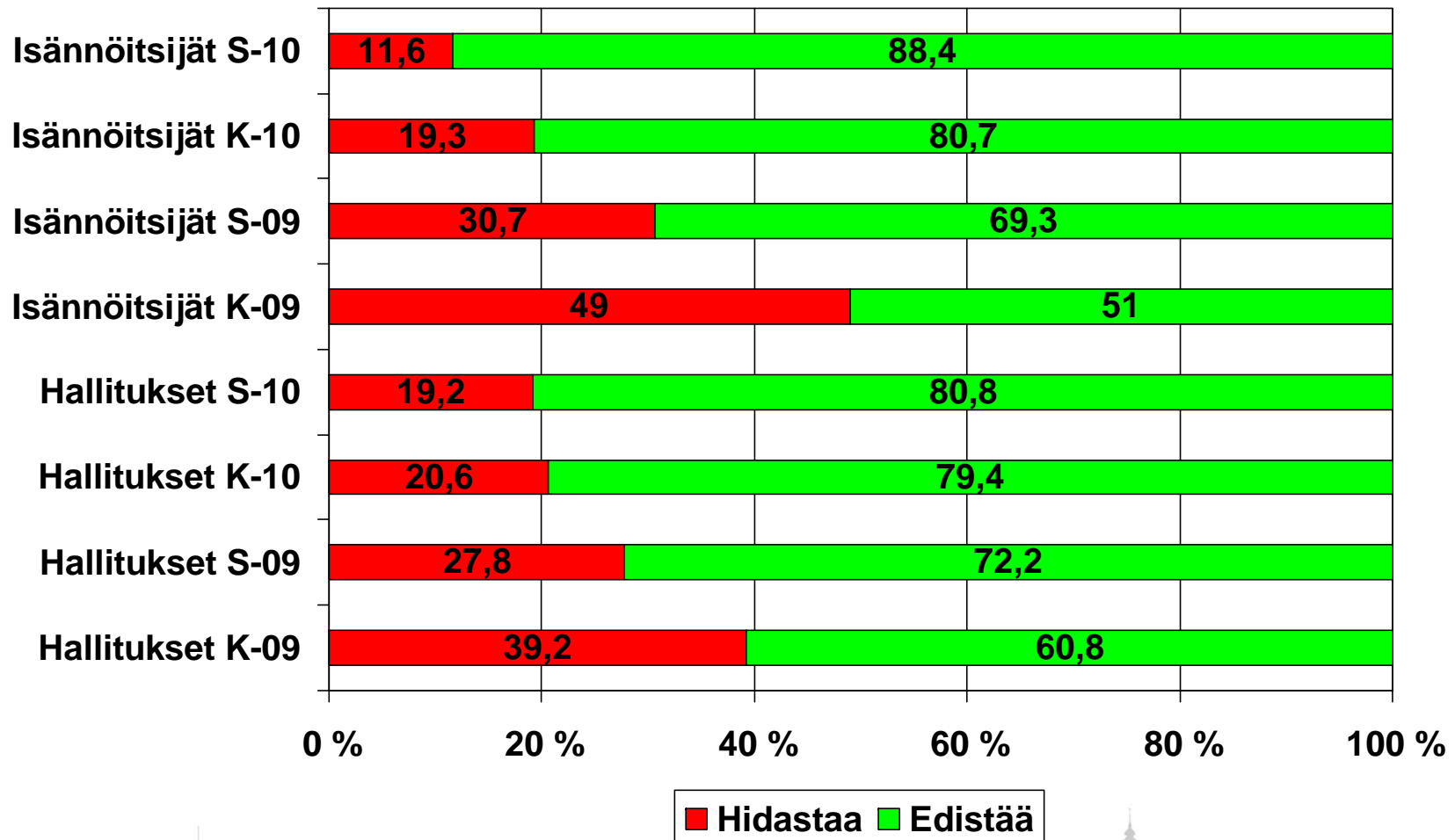
**KIINTEISTÖ
LIITTO**

Jos taloyhtiösi otti lainaa korjaushankkeen rahoittamiseksi, mikä oli laina aika?

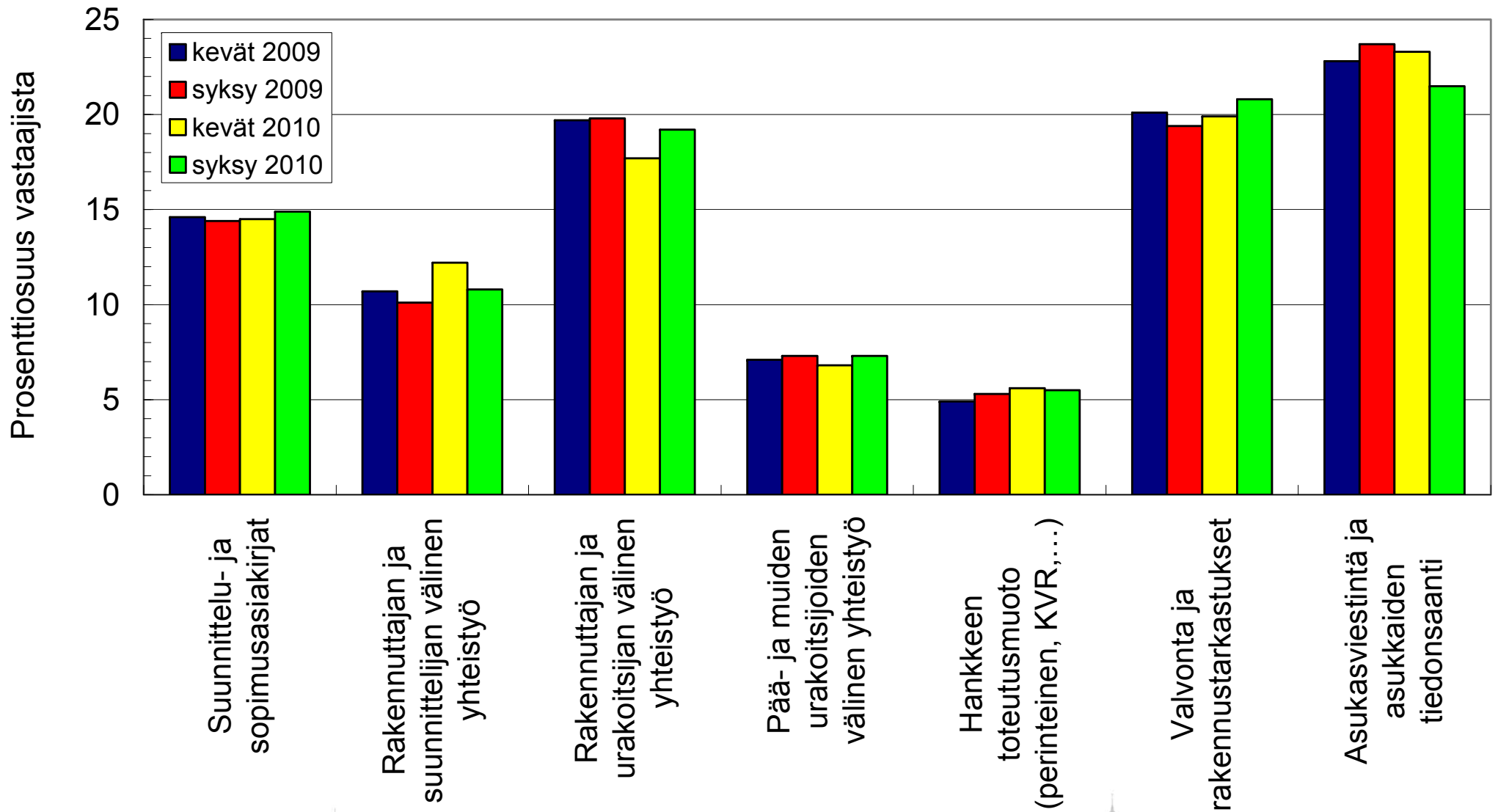


**KIINTEISTÖ
LIITTO**

Lainarahan saatavuus ja ehdot parantumassa, (korko, laina-aika, jne.) %



Mitkä ovat suurimmat kehittämistarpeet korjausprosessien osalta?



**KIINTEISTÖ
LIITTO**