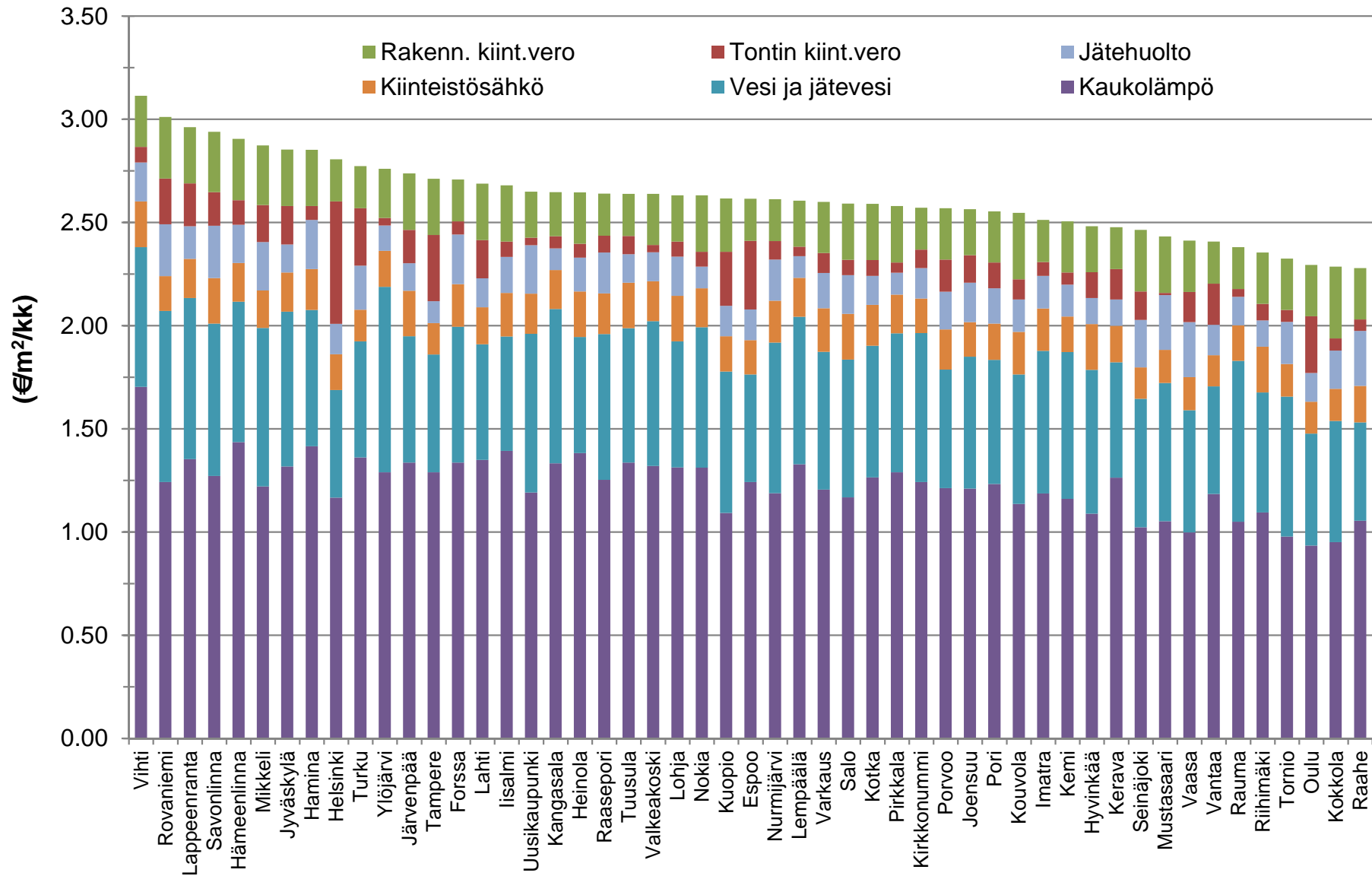


Indeksitalon kiinteistöverot ja maksut 2017, euroa/m²/kk

Kaupunki/kunta	Tontin kiint.vero	Rakenn. kiint.vero	Kauko-lämpö	Vesi ja jätevesi	Kiinteistö-sähkö	Jätehuolto	Yhteensä
Vihti	0.08	0.25	1.70	0.68	0.22	0.19	3.11
Rovaniemi	0.22	0.30	1.24	0.83	0.17	0.25	3.01
Lappeenranta	0.21	0.27	1.35	0.78	0.19	0.16	2.96
Savonlinna	0.16	0.29	1.27	0.74	0.22	0.25	2.94
Hämeenlinna	0.12	0.30	1.44	0.68	0.19	0.18	2.90
Mikkeli	0.18	0.29	1.22	0.77	0.18	0.24	2.87
Jyväskylä	0.19	0.27	1.32	0.75	0.19	0.14	2.85
Hamina	0.07	0.27	1.41	0.66	0.20	0.24	2.85
Helsinki	0.59	0.20	1.17	0.52	0.17	0.15	2.80
Turku	0.28	0.20	1.36	0.56	0.15	0.21	2.77
Ylöjärvi	0.04	0.24	1.29	0.90	0.17	0.12	2.76
Järvenpää	0.16	0.27	1.34	0.61	0.22	0.13	2.74
Tampere	0.32	0.27	1.29	0.57	0.15	0.11	2.71
Forssa	0.06	0.20	1.34	0.66	0.21	0.24	2.71
Lahti	0.18	0.27	1.35	0.56	0.18	0.14	2.69
Iisalmi	0.07	0.27	1.39	0.55	0.21	0.17	2.68
Uusikaupunki	0.04	0.22	1.19	0.77	0.19	0.23	2.65
Kangasala	0.06	0.21	1.33	0.75	0.19	0.11	2.65
Heinola	0.07	0.25	1.38	0.56	0.22	0.16	2.64
Raasepori	0.08	0.20	1.25	0.71	0.20	0.20	2.64
Tuusula	0.09	0.20	1.34	0.65	0.22	0.14	2.64
Valkeakoski	0.03	0.25	1.32	0.70	0.19	0.14	2.64
Lohja	0.07	0.22	1.31	0.61	0.22	0.19	2.63
Nokia	0.07	0.27	1.31	0.68	0.19	0.11	2.63
Kuopio	0.26	0.26	1.09	0.68	0.17	0.15	2.62
Espoo	0.33	0.20	1.24	0.52	0.17	0.15	2.61
Nurmijärvi	0.09	0.20	1.19	0.73	0.20	0.20	2.61
Lempäälä	0.05	0.22	1.33	0.71	0.19	0.11	2.61
Varkaus	0.10	0.25	1.20	0.67	0.21	0.17	2.60
Salo	0.07	0.27	1.17	0.67	0.22	0.19	2.59
Kotka	0.08	0.27	1.26	0.64	0.20	0.14	2.59
Pirkkala	0.05	0.27	1.29	0.67	0.19	0.11	2.58
Kirkkonummi	0.09	0.20	1.24	0.72	0.17	0.15	2.57
Porvoo	0.16	0.25	1.21	0.57	0.19	0.18	2.57
Joensuu	0.13	0.22	1.21	0.64	0.17	0.19	2.56
Pori	0.12	0.25	1.23	0.60	0.18	0.17	2.55
Kouvola	0.10	0.32	1.14	0.63	0.21	0.16	2.55
Imatra	0.07	0.20	1.19	0.69	0.21	0.16	2.51
Kemi	0.06	0.25	1.16	0.71	0.17	0.15	2.51
Hyvinkää	0.12	0.22	1.09	0.70	0.22	0.13	2.48
Kerava	0.15	0.20	1.26	0.56	0.18	0.13	2.48
Seinäjoki	0.14	0.30	1.02	0.62	0.15	0.23	2.46
Mustasaari	0.01	0.27	1.05	0.67	0.16	0.27	2.43
Vaasa	0.15	0.25	1.00	0.59	0.16	0.27	2.41
Vantaa	0.20	0.20	1.18	0.52	0.15	0.15	2.41
Rauma	0.04	0.20	1.05	0.78	0.17	0.14	2.38
Riihimäki	0.08	0.25	1.09	0.58	0.22	0.13	2.35
Tornio	0.06	0.25	0.98	0.68	0.16	0.20	2.32
Oulu	0.27	0.25	0.93	0.54	0.15	0.14	2.29
Kokkola	0.06	0.35	0.95	0.59	0.16	0.19	2.29
Raahe	0.06	0.25	1.05	0.48	0.18	0.27	2.28
Keskiarvo	0.13	0.25	1.23	0.66	0.19	0.17	2.62
Muutos '17/'16, %	4.9	5.8	0.9	0.9	2.8	0.7	1.7

Indeksitalon kiinteistöverot ja maksut 2017

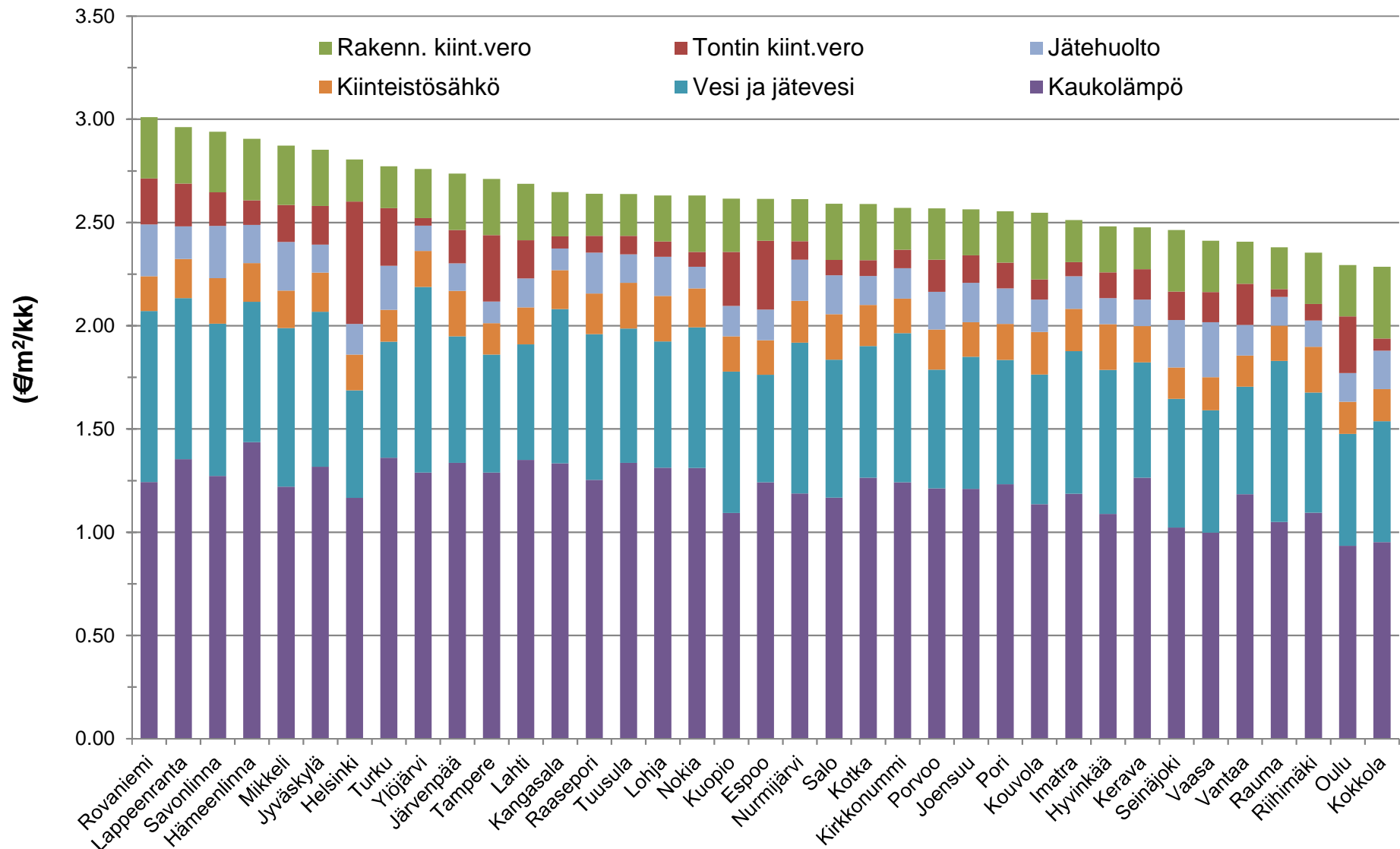


Indeksitalon kiinteistöverot ja maksut 2017 / yli 30000 asukkaan kaupungit

euroa/m²/kk

Kaupunki/kunta	Tontin kiint.vero	Rakenn. kiint.vero	Kauko-lämpö	Vesi ja jätevesi	Kiinteistö-sähkö	Jätehuolto	Yhteensä
Rovaniemi	0.22	0.30	1.24	0.83	0.17	0.25	3.01
Lappeenranta	0.21	0.27	1.35	0.78	0.19	0.16	2.96
Savonlinna	0.16	0.29	1.27	0.74	0.22	0.25	2.94
Hämeenlinna	0.12	0.30	1.44	0.68	0.19	0.18	2.90
Mikkeli	0.18	0.29	1.22	0.77	0.18	0.24	2.87
Jyväskylä	0.19	0.27	1.32	0.75	0.19	0.14	2.85
Helsinki	0.59	0.20	1.17	0.52	0.17	0.15	2.80
Turku	0.28	0.20	1.36	0.56	0.15	0.21	2.77
Ylöjärvi	0.04	0.24	1.29	0.90	0.17	0.12	2.76
Järvenpää	0.16	0.27	1.34	0.61	0.22	0.13	2.74
Tampere	0.32	0.27	1.29	0.57	0.15	0.11	2.71
Lahti	0.18	0.27	1.35	0.56	0.18	0.14	2.69
Kangasala	0.06	0.21	1.33	0.75	0.19	0.11	2.65
Raasepori	0.08	0.20	1.25	0.71	0.20	0.20	2.64
Tuusula	0.09	0.20	1.34	0.65	0.22	0.14	2.64
Lohja	0.07	0.22	1.31	0.61	0.22	0.19	2.63
Nokia	0.07	0.27	1.31	0.68	0.19	0.11	2.63
Kuopio	0.26	0.26	1.09	0.68	0.17	0.15	2.62
Espoo	0.33	0.20	1.24	0.52	0.17	0.15	2.61
Nurmijärvi	0.09	0.20	1.19	0.73	0.20	0.20	2.61
Salo	0.07	0.27	1.17	0.67	0.22	0.19	2.59
Kotka	0.08	0.27	1.26	0.64	0.20	0.14	2.59
Kirkkonummi	0.09	0.20	1.24	0.72	0.17	0.15	2.57
Porvoo	0.16	0.25	1.21	0.57	0.19	0.18	2.57
Joensuu	0.13	0.22	1.21	0.64	0.17	0.19	2.56
Pori	0.12	0.25	1.23	0.60	0.18	0.17	2.55
Kouvola	0.10	0.32	1.14	0.63	0.21	0.16	2.55
Imatra	0.07	0.20	1.19	0.69	0.21	0.16	2.51
Hyvinkää	0.12	0.22	1.09	0.70	0.22	0.13	2.48
Kerava	0.15	0.20	1.26	0.56	0.18	0.13	2.48
Seinäjoki	0.14	0.30	1.02	0.62	0.15	0.23	2.46
Vaasa	0.15	0.25	1.00	0.59	0.16	0.27	2.41
Vantaa	0.20	0.20	1.18	0.52	0.15	0.15	2.41
Rauma	0.04	0.20	1.05	0.78	0.17	0.14	2.38
Riihimäki	0.08	0.25	1.09	0.58	0.22	0.13	2.35
Oulu	0.27	0.25	0.93	0.54	0.15	0.14	2.29
Kokkola	0.06	0.35	0.95	0.59	0.16	0.19	2.29
Keskiarvo	0.16	0.25	1.21	0.66	0.19	0.17	2.62
Muutos ed. v., %	5.3	6.1	1.1	1.0	3.6	0.0	1.9

Indeksitalon kiinteistöverot ja maksut 2017 / Yli 30 000 asukkaan kaupungit



Kiinteistöverot ja maksut 2017 / 10 suurinta kaupunkia

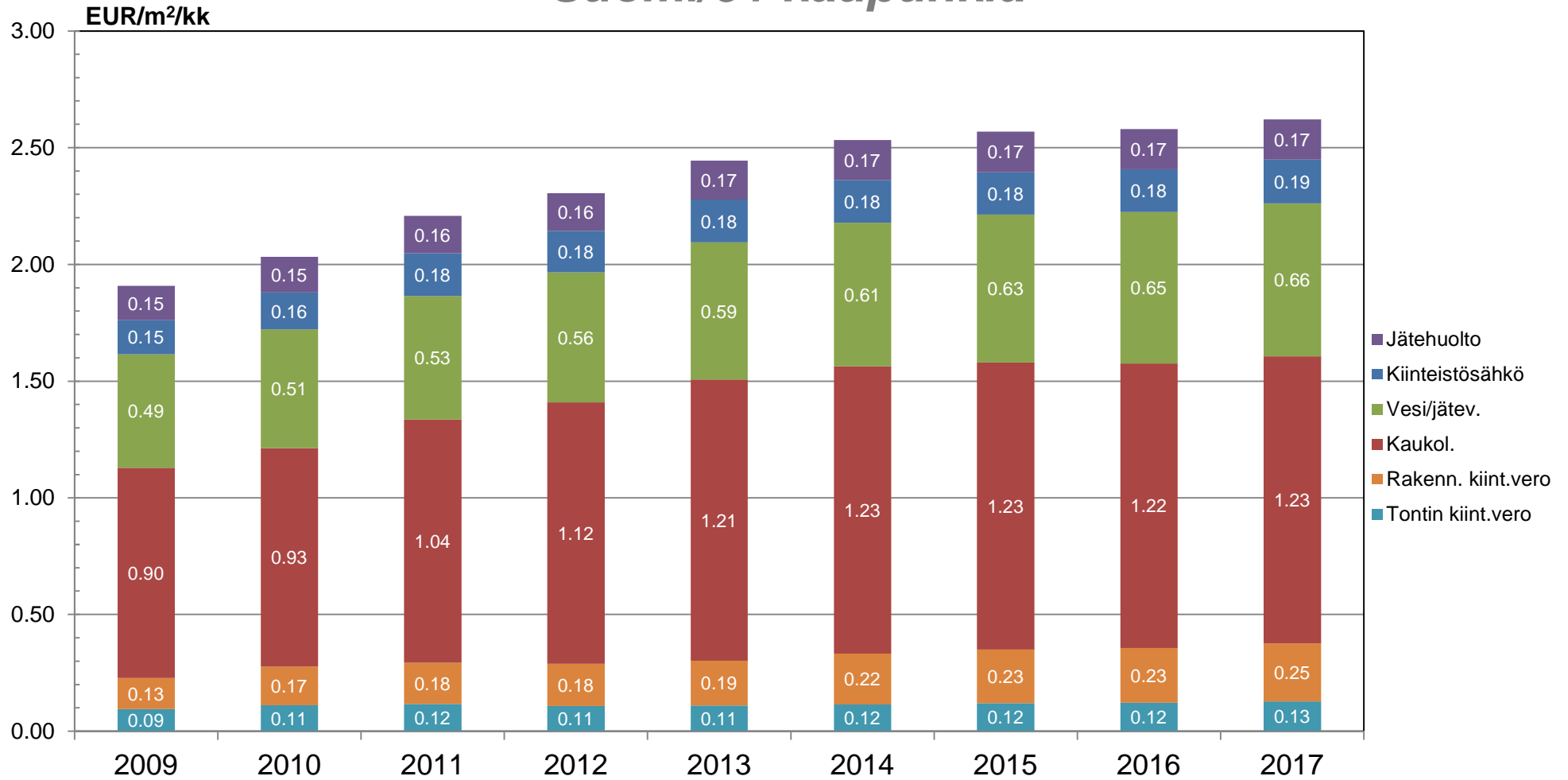
euroa/m²/kk

Kaupunki	Tontin kiint.vero	Rakenn. kiint.vero	Kauko- lämpö	Vesi ja jätevesi	Kiinteistö- sähkö	Jätehuolto	Yhteensä
Jyväskylä	0.19	0.27	1.32	0.75	0.19	0.14	2.85
Helsinki	0.59	0.20	1.17	0.52	0.17	0.15	2.80
Turku	0.28	0.20	1.36	0.56	0.15	0.21	2.77
Tampere	0.32	0.27	1.29	0.57	0.15	0.11	2.71
Lahti	0.18	0.27	1.35	0.56	0.18	0.14	2.69
Kuopio	0.26	0.26	1.09	0.68	0.17	0.15	2.62
Espoo	0.33	0.20	1.24	0.52	0.17	0.15	2.61
Kouvola	0.10	0.32	1.14	0.63	0.21	0.16	2.55
Vantaa	0.20	0.20	1.18	0.52	0.15	0.15	2.41
Oulu	0.27	0.25	0.93	0.54	0.15	0.14	2.29
Keskiarvo	0.27	0.25	1.21	0.59	0.17	0.15	2.63
Muutos 17/16, %	8.1	7.4	1.3	-0.9	1.0	0.9	2.0



Indeksitalon kulut* 2009 - 2017

Suomi/51 kaupunkia



Lähde: Suomen Kiinteistöliitto

*) Vakiomuotoisen kerrostaloyhtiön kiinteistöverot, kaukolämpö-, vesi-, sähkö- ja jätehuoltokulut yhteensä.