



**KIINTEISTÖ  
LIITTO**

# Aurinkosähkökysely kevät 2016

14.04.2016



MEMBER OF



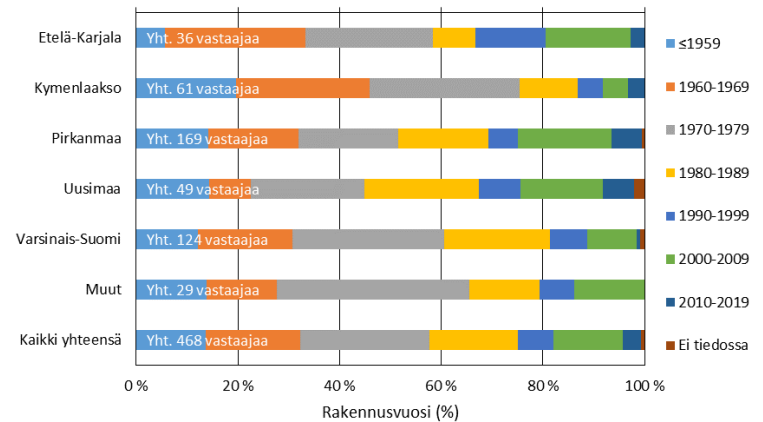
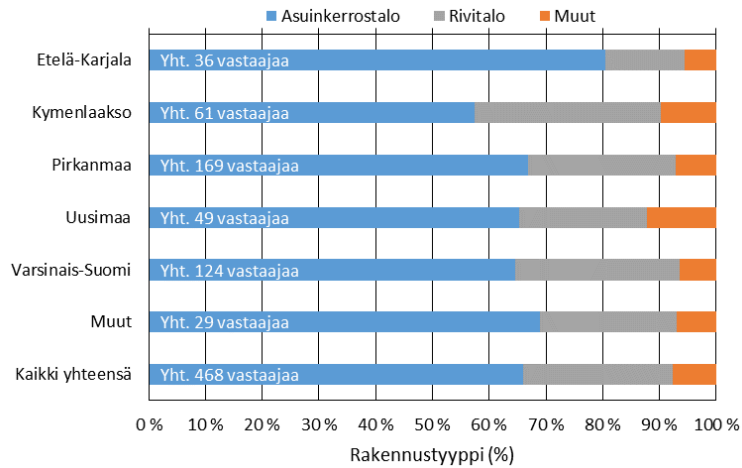
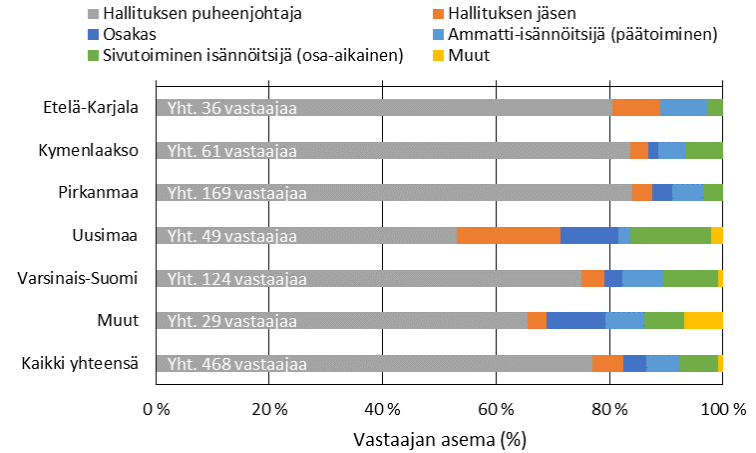
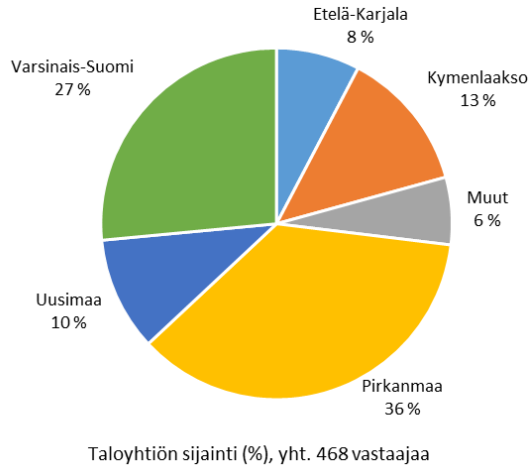
EUROPEAN PROPERTY  
FEDERATION

# Taustat ja vastaajat

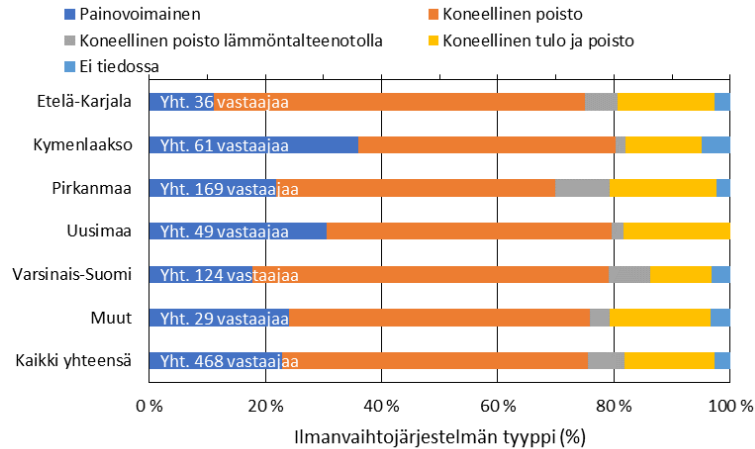
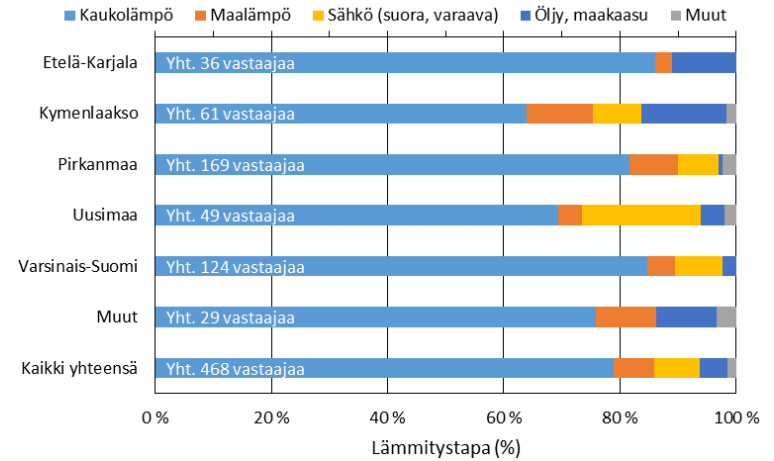
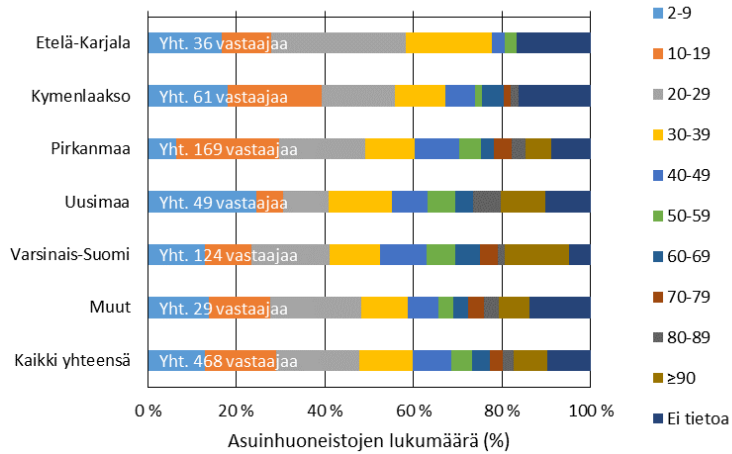
- Aurinkosähkökysely toteutettiin sähköisenä kyselynä aikavälillä 28.2.-28.3.2016.
  - Kysely kohdennettiin erityisesti Varsinais-Suomen, Pirkanmaan ja Etelä-Karjalan ja Kymenlaakson alueille.
- Tarkoituksena oli kerätä tietoa taloyhtiötoimijoiden kiinnostuksesta aurinkosähköön, mielekkäimmistä tavoista toteuttaa mahdollinen aurinkosähköinvestointi ja tukipolitiikasta.
- Vastaajia kyselyyn oli yhteensä 468, joista
  - 386 hallituksen jäsentä
  - 59 isännöitsijää
  - 23 muuta taloyhtiö-vastaajaa.



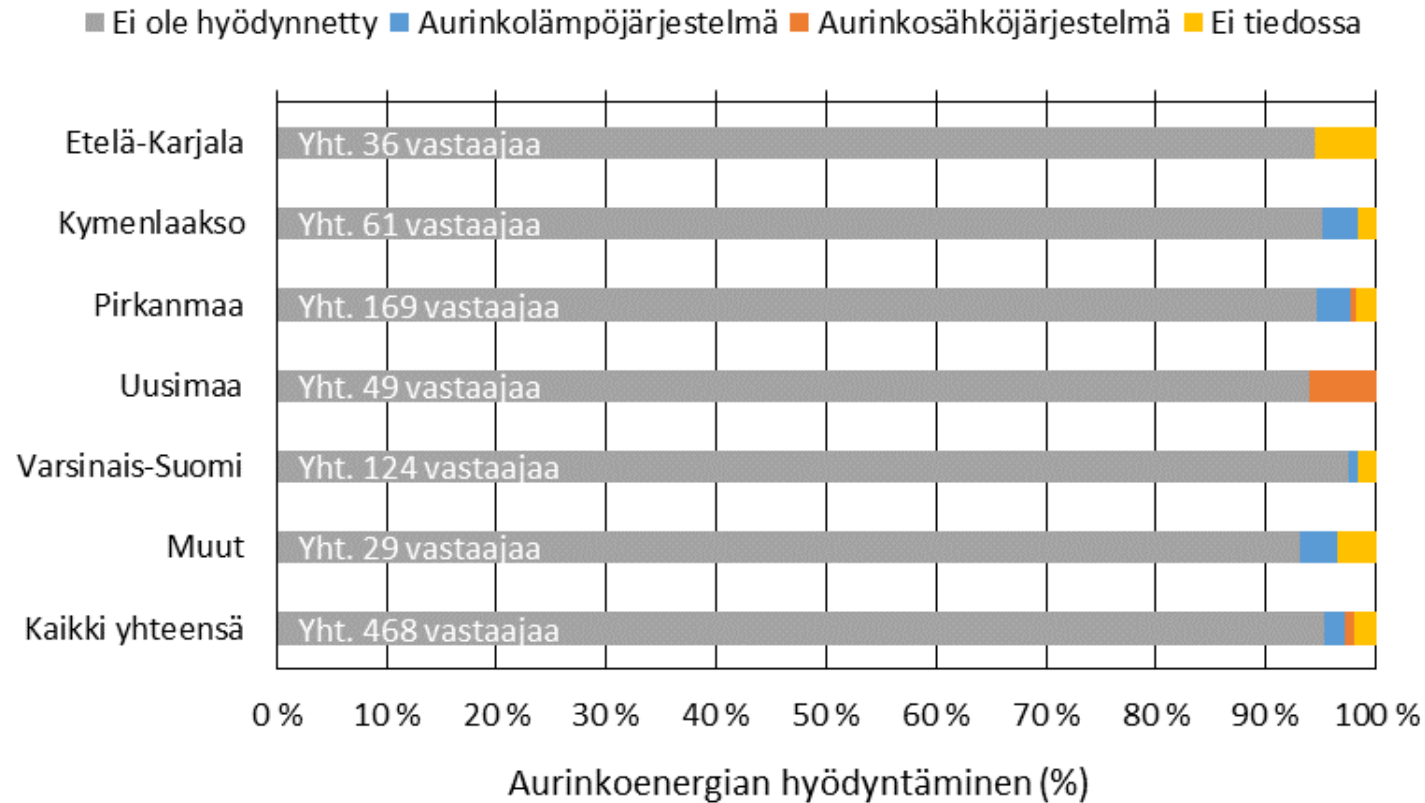
# Vastaajaprofiilit (1/2)



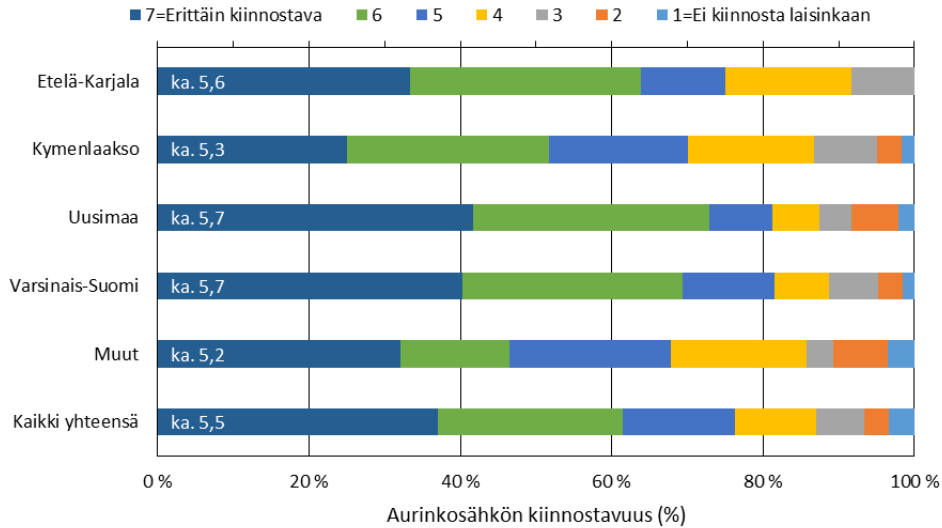
# Vastaajaprofiilit (2/2)



# Aurinkoenergian hyödyntäminen

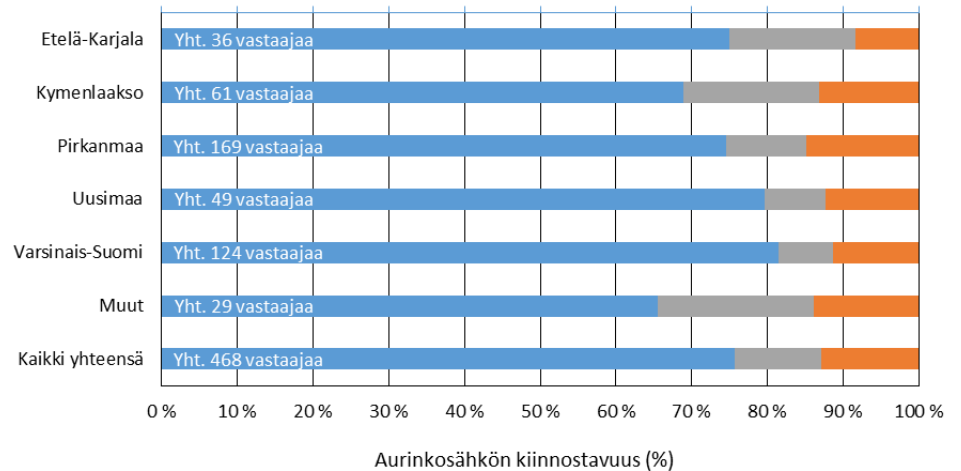


# Aurinkosähkön kiinnostavuus

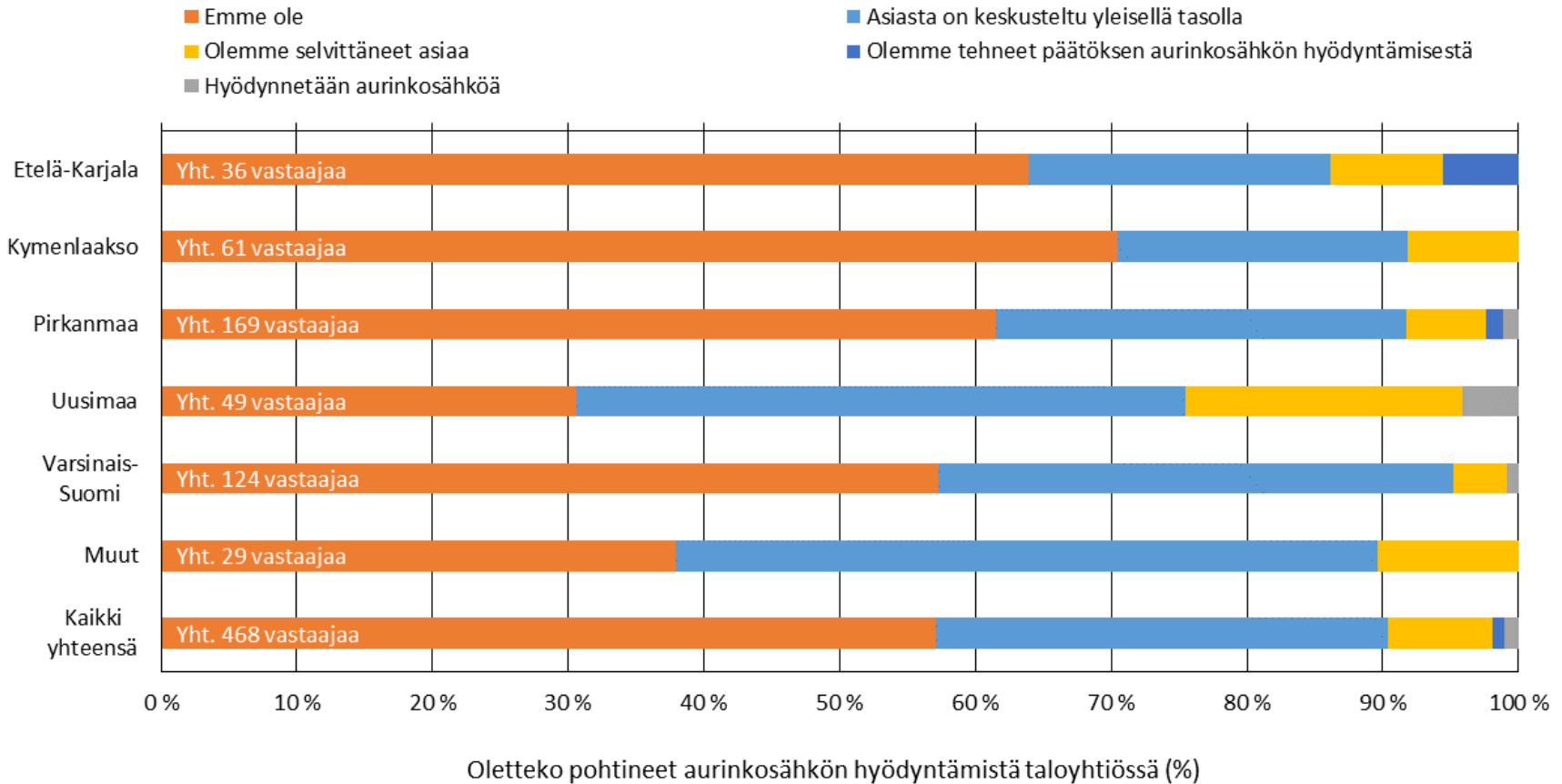


**Kiinnostavuusryhmät**  
*Kiinnostaa melko paljon tai enemmän: 5-7*  
*Neutraali: 4*  
*Kiinnostaa melko vähän tai vähemmän: 1-3*

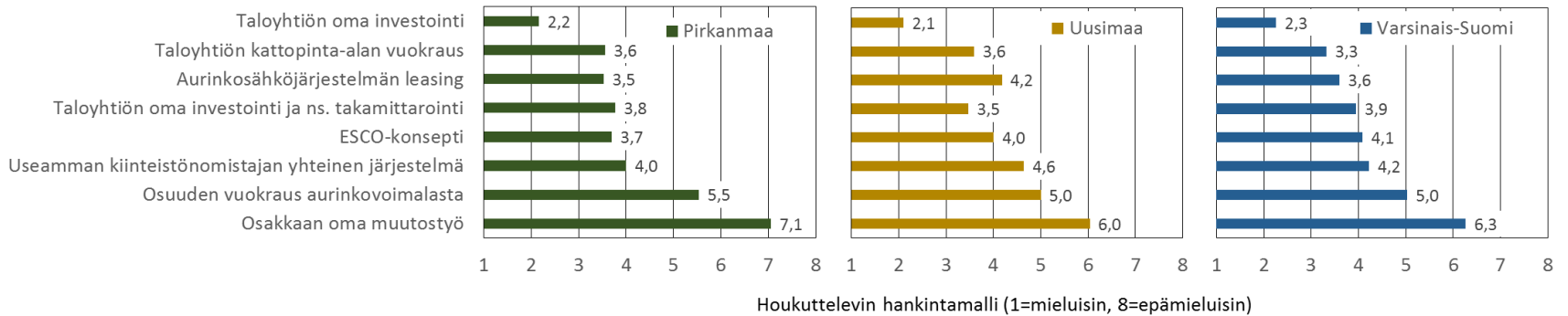
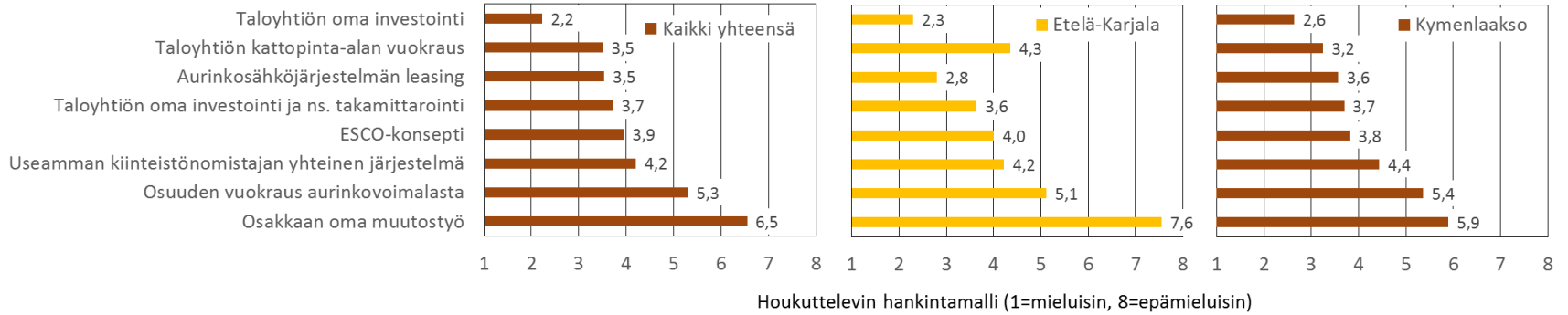
■ Kiinnostaa melko paljon tai enemmän ■ Neutraali ■ Kiinnostaa melko vähän tai vähemmän



# Aurinkosähkön hyödyntäminen

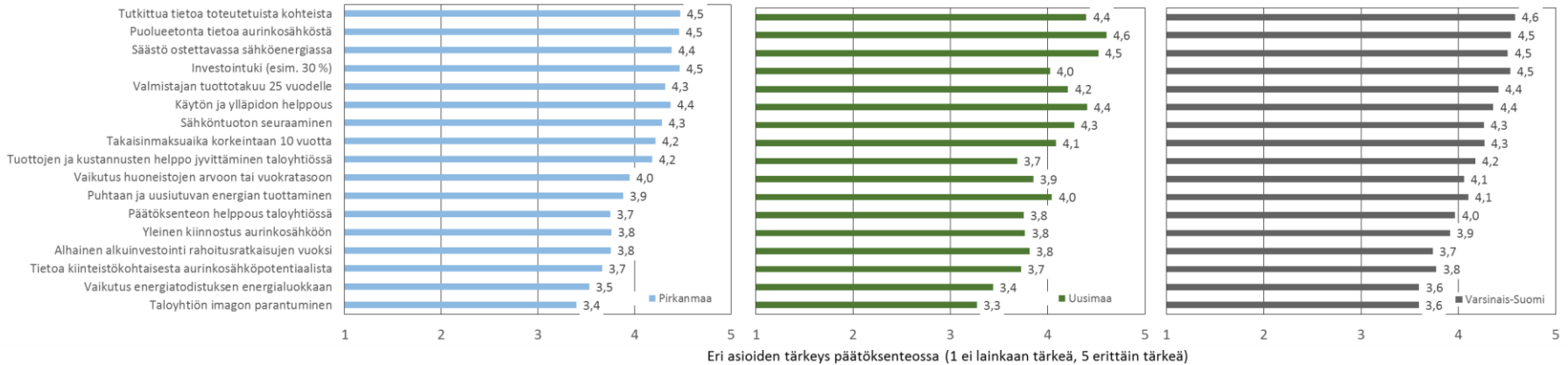
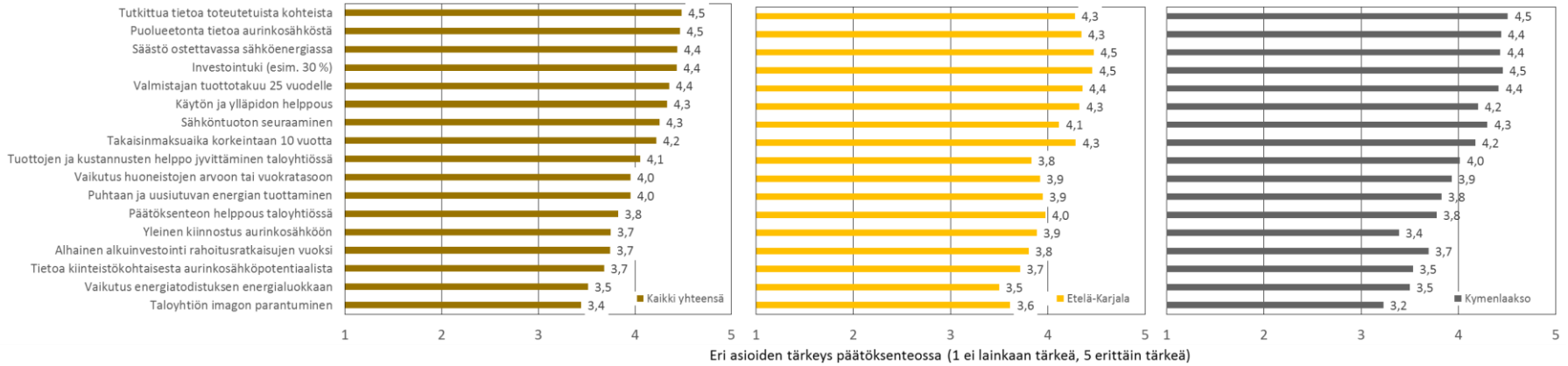


# Houkuttelevin hankintamalli

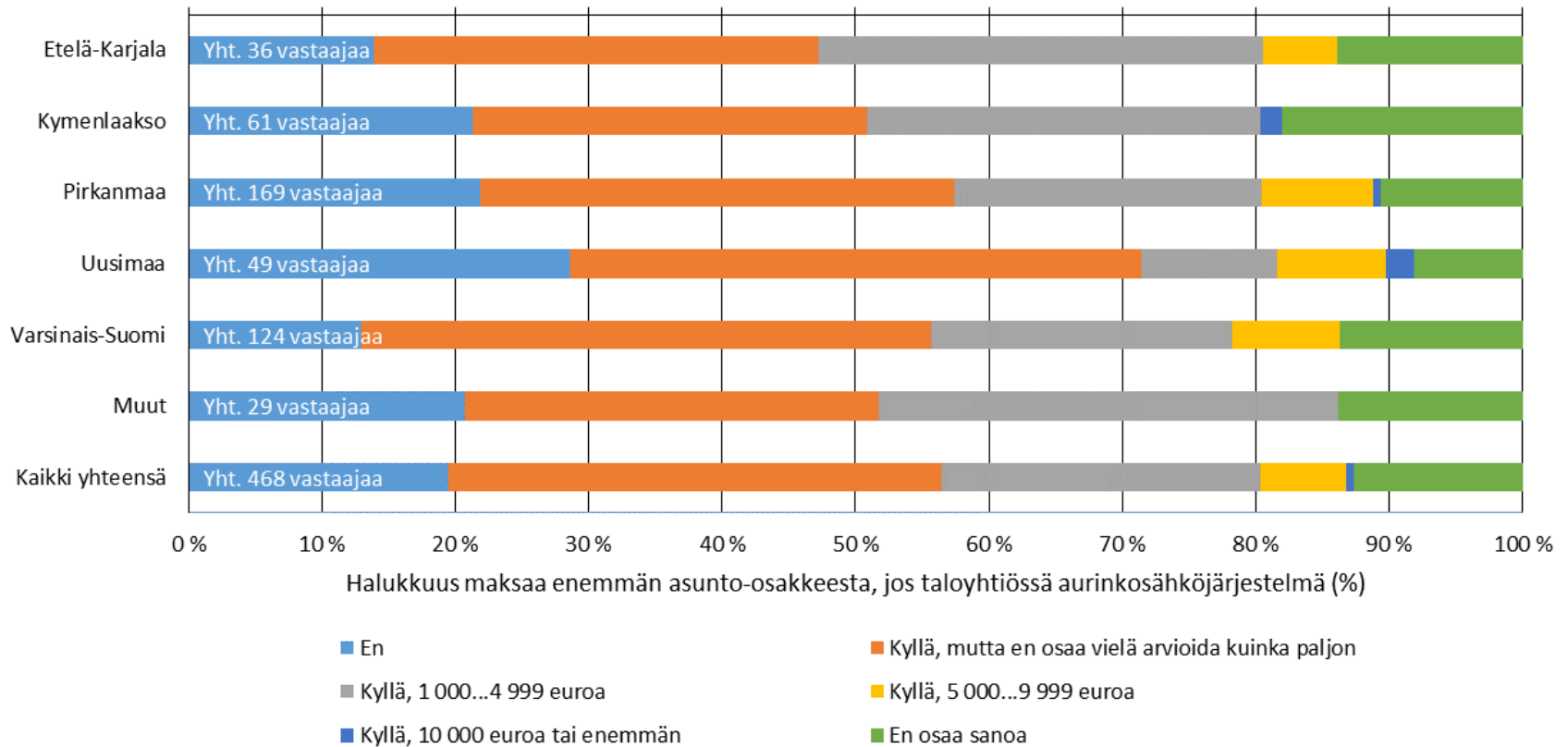




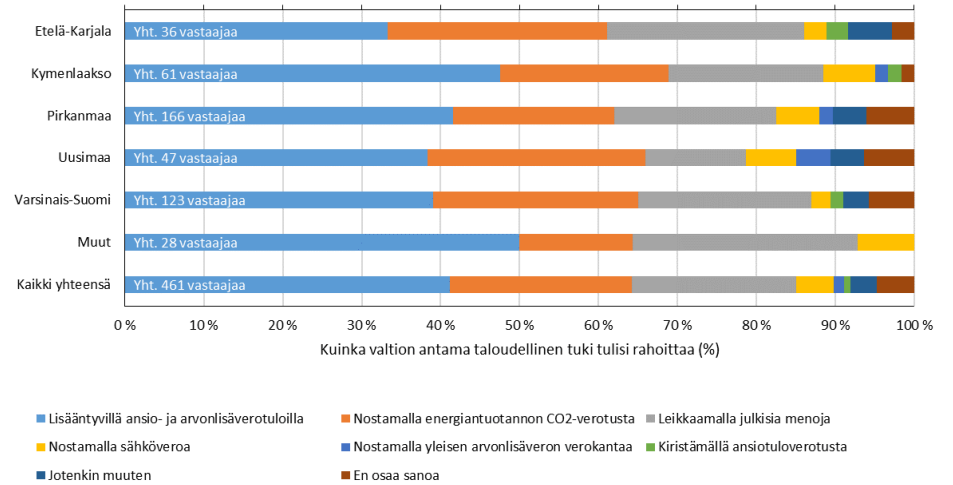
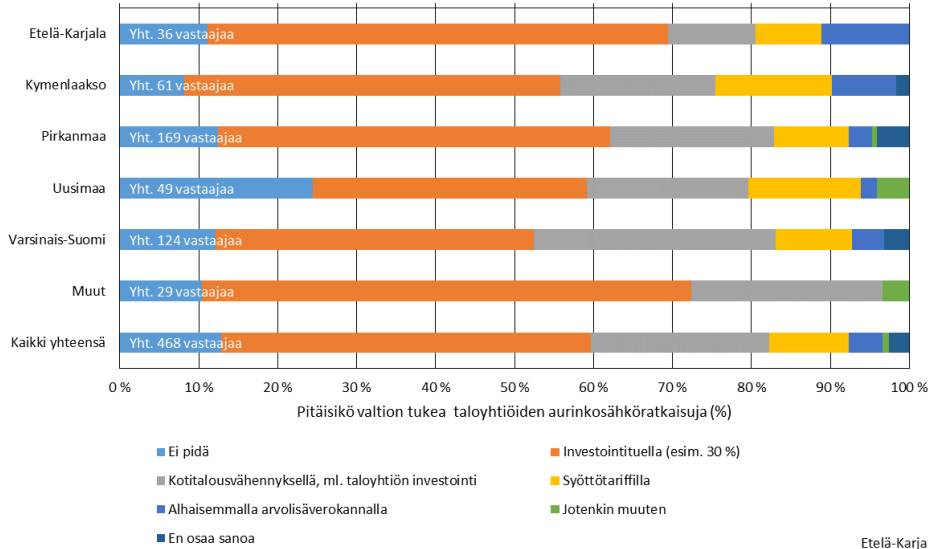
# Eri asioiden tärkeys päätöksenteossa



# Mahdollinen arvonnousu



# Aurinkosähkön tukeminen



## Lisätietoja:

- Kiinteistöliitto, [www.kiinteistoliitto.fi](http://www.kiinteistoliitto.fi), 09-1667 6761
- Energia-asiantuntija Petri Pyly, [petri.pyly@kiinteistoliitto.fi](mailto:petri.pyly@kiinteistoliitto.fi)



# Kiinteistöliitto verkossa



Kiinteistoliitto.fi



Kiinteistöliitto



@Kiinteistoala



TALOYHTIOSIVUT.fi

